

ORIENTACIÓN ACADÉMICA

MAYO 2021



ORIENTACIÓN ACADÉMICA MAYO 2021

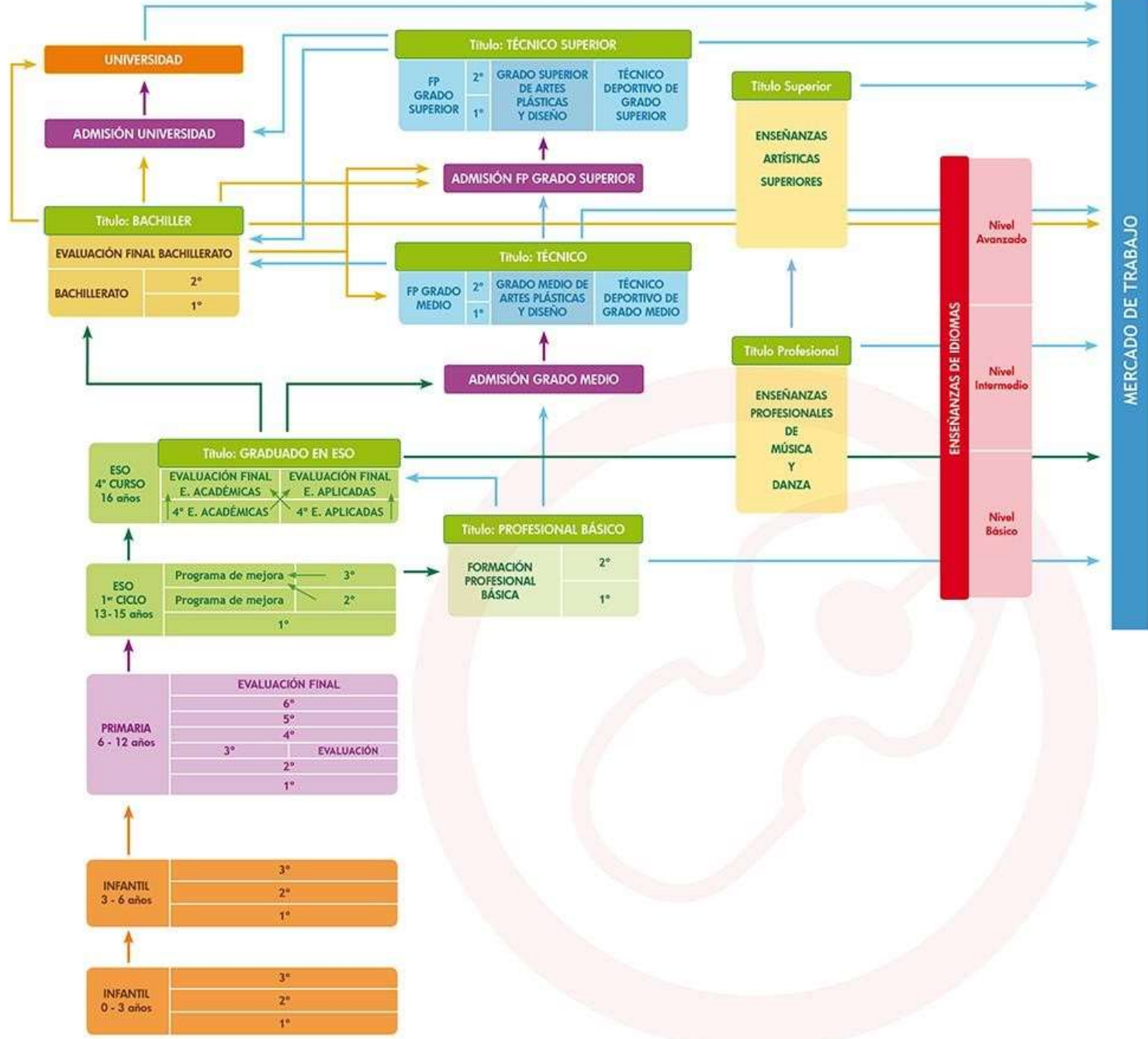


¿Y si termino 1º de E.S.O.?

NO OBLIGATORIAS

ENSEÑANZAS OBLIGATORIAS

POST - OBLIGATORIAS



¿QUÉ NECESITO SABER DE 2º DE ESO?

• EN ESTA ETAPA

- Conseguir el título de la ESO, imprescindible para seguir estudiando y acceder al mercado laboral.
- **Nuevas materias** (física y química, cultura clásica, francés...) nuevos espacios (talleres, laboratorios) **más profesores, mayor autonomía.**
- Existen los **Programas de Mejora de Aprendizaje (PMAR).**

• PRIMERAS ELECCIONES

- **Bilingüe.** Se trata de realizar en cada curso dos materias en inglés (Educación Física y Música). Si llevas los cursos con buenas notas y eres buen@ en idiomas, puede ser tu opción.
- En 2º tienes como materias **optativas:** *conocimiento de matemáticas, conocimiento de lengua y francés.* ¿Cómo hacerlo?
- **Francés:** si llevas los estudios bien, es la materia recomendada prioritariamente.
- **Conocimiento de lenguaje:** si te resulta difícil la lengua o los idiomas.
- **Conocimiento de matemáticas:** si te resultan difíciles las matemáticas.

MATERIAS 2º ESO

TRONCALES

Física y Química

Geografía e Historia

Lengua C. y Literatura

Matemáticas

P. Lengua extranjera - Inglés

ESPECÍFICAS

Se cursan todas

Educación Física (**Opción Bilingüe**)

Música (**Opción Bilingüe**)

Cultura Clásica

Se elige una

Religión

Valores Éticos

LIBRE CONFIGURACIÓN AUTONÓMICA

Segundo idioma – Francés

Conocimiento del Lenguaje

Conocimiento de las Matemáticas

Se elige una

SOLICITUD MATRÍCULA

(Encontrarás unos cuadros similares a estos)

2º E.S.O.

Cursan obligatoriamente

- Lengua Castellana y Literatura
- Educación Física
- Matemáticas
- Música
- Física y Química
- Cultura Clásica
- Geografía e Historia
- 1ª Lengua Extranjera: Inglés
- 2ª Lengua Extranjera (Francés) o Refuerzo Instrumental Básico

Marque una cruz en la opción elegida

- Religión Católica Valores Éticos

¿OPCIÓN ENSEÑANZA BILINGÜE?

(Educación Física - Música)

- Sí No

OPTATIVAS 2º ESO

FRANCÉS

1. Porque tenemos Francia a unos pasos. En el caso de España, aprender el francés es conocer la lengua de un país vecino, y además, un país dentro de la Unión Europea.

2. Porque es una lengua dulce. El sonido del francés no deja a nadie indiferente. Si hay un idioma que suena cariñoso y dulce, es sin duda la lengua francesa. Si no te lo crees, basta con que escuches algunas canciones en francés.

3. Porque la cultura francesa es maravillosa. No hay mayor placer que poder leer a los escritores franceses en su lengua original y entenderlos; pero lo mismo se puede decir para quien le guste el cine francés o la música francesa.

4. Amplia tus posibilidades en el mercado laboral: aprender francés te ayuda a mejorar tus posibilidades en el ámbito profesional, sobre todo si aspiras trabajar en el extranjero o en una empresa de alcance internacional y debes comunicarte con francoparlantes tanto en Francia, como en Suiza, Canadá, y algunos países africanos.

5. Para estudiar en el extranjero: si lo que buscas es estudiar en alguna universidad francesa o canadiense, dominar el idioma francés puede ayudarte a obtener una beca para acceder a los mejores centros de estudio de dichos países y obtener una certificación de reconocimiento internacional.

6. Para comunicarte con más personas cuando viajes: el francés es un idioma esencial para aquellos que les guste viajar y conocer personas. Existen millones de hablantes del francés en el mundo, no solo en Europa, sino también en América y África.

7. Te ayuda a aprender otras lenguas: dominar otro idioma abre tu mente a nivel cultural y lingüístico y te ayuda a aprender nuevos idiomas con mayor facilidad.

OPTATIVAS 2º ESO

CONOCIMIENTO DEL LENGUAJE

- Se pretende que los alumnos refuercen las competencias básicas de **lengua de 2º** y adquieran los conocimientos y destrezas necesarios.
- Por este motivo se realizarán actividades adaptadas a **reforzar el contenido** de este curso, que mejoren la **comprensión y expresión oral y escrita**, aumenten su **vocabulario activo** para poder comunicarse mejor y trabajen la **ortografía**.
- Se desarrollarán también **estrategias de búsqueda y tratamiento de la información**.
- Las clases tendrán **carácter práctico**.

OPTATIVAS 2º ESO

CONOCIMIENTO DE MATEMÁTICAS

- Está dirigida a alumnos de **2º curso** de la ESO que presentan dificultades de aprendizaje: consecuentemente es considerada como una **materia de refuerzo**.
- Se actúa **en coordinación con el profesor** que imparte la materia de matemáticas
- Se determina conjuntamente el **refuerzo más conveniente** en cada periodo de la evaluación y a cada contenido curricular que se imparta.

OPTATIVAS 2º ESO

CULTURA CLÁSICA

- Se pretende que el alumno conozca los **atractivos culturales** del **mundo antiguo: Grecia y Roma**.
- Para ello, se trabaja sobre aspectos tales como: Instituciones y sociedad en "GRECIA Y ROMA ", su influencia en la Península Ibérica, su modo de vida, sus costumbres y su lengua.
- No se trata de estudiar el "latín " y el "griego", sino de estudiar las **sociedades** en las que se desarrollaron dichas lenguas.
- Especial interés se presta a la **mitología**: historias de los dioses y los héroes de la antigüedad.

MATERIAS 2º ESO-PMAR 1

TRONCALES

Ámbito Científico-Matemático (Matemáticas, Física y Química)
Ámbito Lingüístico y Social (Lengua y Literatura, Historia y Geografía)
Ámbito de Lenguas Extranjeras (Inglés)
Ámbito Práctico

ESPECÍFICAS

Música
Cultura Clásica
Educación Física

Religión
Valores Éticos

Se elige una

SOLICITUD MATRÍCULA

(Encontrarás unos cuadros similares a estos)

PMAR 1 (2º E.S.O.)

Cursan obligatoriamente

- Ámbito Lingüístico y Social
- Ámbito Científico-Matemático
- Ámbito de Lenguas extranjeras
- Música
- Cultura Clásica
- Educación Física
- Ámbito Práctico

Marque una cruz en la opción elegida

Religión Católica

Valores Éticos

PROGRAMA DE MEJORA DEL APRENDIZAJE (PMAR)

- **FINALIDAD**

- Que los alumnos puedan **cursar 4º ESO por la vía ordinaria y obtengan el TÍTULO DE LA ESO.**

- **¿CUÁNDO Y QUIÉN PROPONE?**

- A partir de **2º de ESO**. El **equipo docente** propondrá la incorporación a **PMAR**.

- **DESTINATARIOS**

- Alumn@s que presenten dificultades de aprendizaje no imputables a falta de estudio o esfuerzo :

El PMAR se desarrolla en los cursos 2º y 3º cuando:

- Hayan repetido al menos un curso en cualquier etapa y una vez cursado 1º de ESO no estén en condiciones de promocionar a 2º ESO.

El PMAR se desarrolla en el curso 3º cuando:

- Hayan repetido al menos un curso en cualquier etapa y una vez cursado 2º de ESO no estén en condiciones de promocionar a 3º ESO.

El PMAR se desarrolla en 3º repitiendo:

- Excepcionalmente, para quienes habiendo cursado 3º ESO no estén en condiciones de promocionar a 4º de ESO.

- **VALORACIÓN PREVIA**

- La incorporación requerirá la evaluación tanto académica como psicopedagógica y se realizará una vez oídos los alumn@s y sus padres.

PROGRAMA DE MEJORA DEL APRENDIZAJE (PMAR)

• ORGANIZACIÓN

- Se establecen **cuatro ámbitos**:
 - **A. lingüístico y social** (incluye Lengua y Literatura, Geografía e Historia)
 - **A. científico y matemático** (incluye Biología y Geología, Física y Química y Matemáticas)
 - **A. de lenguas extranjeras** (incluye inglés)
 - **A. práctico.**

• AGRUPAMIENTOS

- Los alumnos están incluidos en **grupos ordinarios de 2º y 3º de ESO**, con quienes cursan las materias no pertenecientes a los ámbitos.
- Las materias de los ámbitos se cursan como **grupo independiente**, desdoblándose del grupo de referencia.

• EVALUACIÓN Y PROMOCIÓN

- Tendrá como referente las competencias y objetivos de la ESO, así como los criterios de evaluación y estándares de aprendizaje evaluables.
- Los alumnos que tengan ámbitos o materias pendientes de superación se registrarán por los criterios de promoción establecidos para la etapa de educación secundaria obligatoria.
- A efectos de promoción, para realizar el cómputo de materias los ámbitos lingüístico y social, y científico matemático se diferenciarán por materias.

FORMACIÓN PROFESIONAL BÁSICA

- **REQUISITOS.** Dirigido a jóvenes que tengan **15 años** o los cumplan en el año natural en curso y **no superen los 17** en el momento del acceso ni durante el año natural en curso.
- Deben haber **cursado 2º de ESO** o cursos superiores **y haber sido propuestos** por el equipo docente.
- **La DURACIÓN** es de 2.000 horas, equivalentes a **dos cursos académicos** a tiempo completo. Los alumnos podrán permanecer cursando un ciclo de Formación Profesional Básica en régimen ordinario durante un máximo de cuatro años.
- **TITULACIÓN.** Al finalizar los estudios se obtiene el **Título Profesional Básico** correspondiente, **con valor académico y profesional** y con validez en todo el territorio nacional.
- El alumnado que obtenga el título Profesional Básico, también puede obtener el título **de Graduado en ESO** a propuesta del equipo educativo, tras haber realizado una prueba. (El Título Profesional Básico **permite el acceso a los Ciclos Formativos de Grado Medio**)

FORMACIÓN PROFESIONAL BÁSICA

ESTRUCTURA:

- Módulos asociados a **unidades de competencia** del Catálogo Nacional de Cualificaciones Profesionales.
- Módulos asociados a los **bloques comunes**:
 - **Módulo de Comunicación y Sociedad I y II.** Materias:
 - Lengua castellana.
 - 2.ª Lengua Extranjera.
 - 3.ª Ciencias Sociales.
 - **Módulo de Ciencias Aplicadas I y II.** Materias:
 - Matemáticas Aplicadas al Contexto Personal y de Aprendizaje de un Campo Profesional.
 - 2.ª Ciencias Aplicadas al Contexto Personal y de Aprendizaje de un Campo Profesional.
- **Módulo de formación en centros de trabajo.**

OPCIONES AL TERMINAR 2º DE ESO

SI APRUEBO 2º DE ESO

- 3º ESO.

SI NO APRUEBO 2º DE ESO

- Repetir 2º en grupo ordinario (opción prioritaria).
- Incorporación a PMAR (a propuesta del equipo docente).
- Incorporación a FPB.

RESOLVEMOS TUS DUDAS EN

mjcondeg@educa.jcyl.es

ORIENTACIÓN ACADÉMICA

