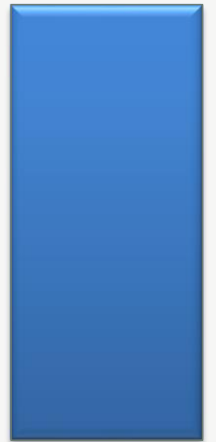


ORIENTACIÓN ACADÉMICA

MAYO 2021



ORIENTACIÓN ACADÉMICA MAYO 2021

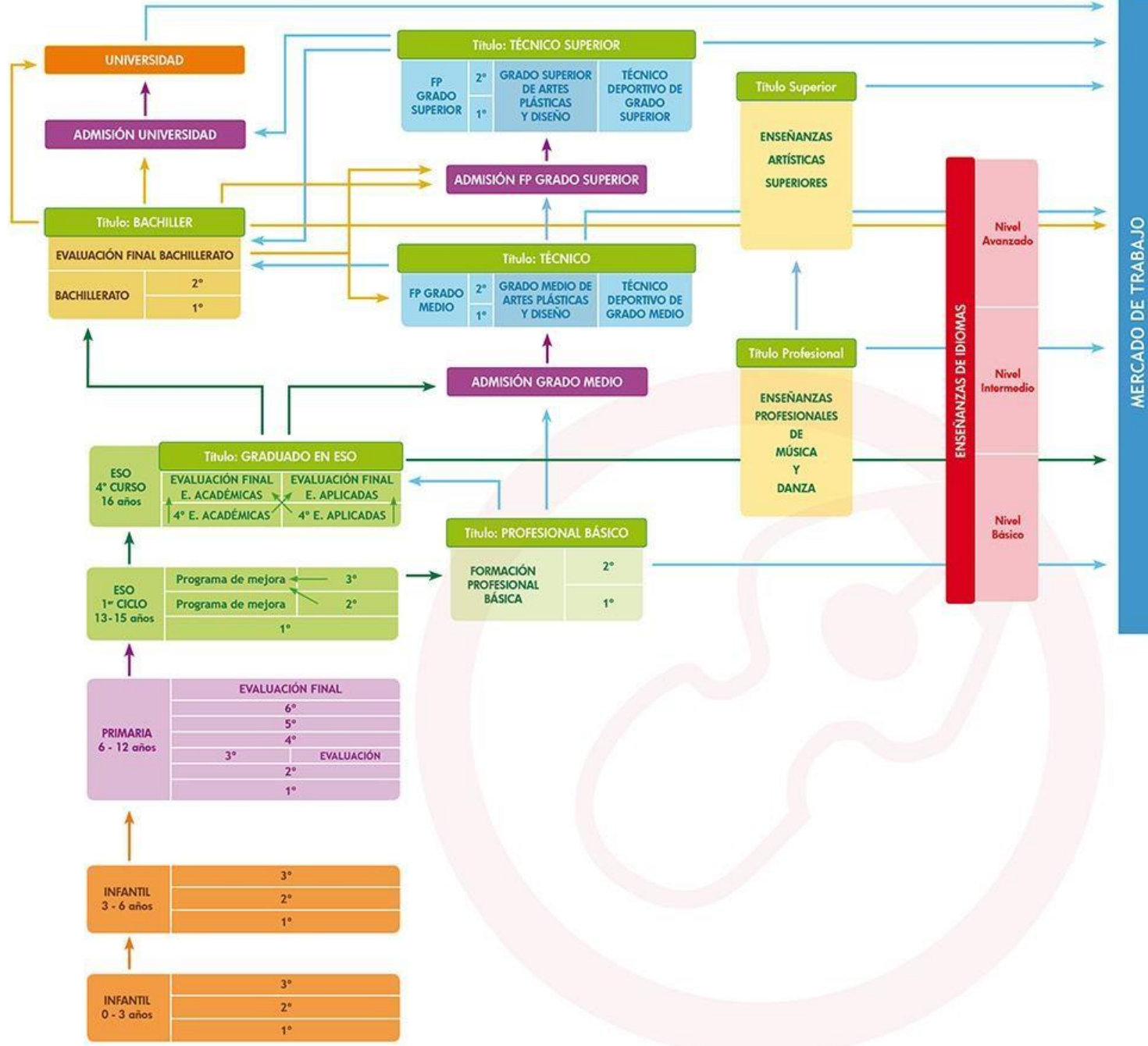


¿Y, si termino 2º de Bachillerato?

NO OBLIGATORIAS

ENSEÑANZAS OBLIGATORIAS

POST - OBLIGATORIAS



ALTERNATIVAS AL TERMINAR BACHILLERATO

SÍ TENGO EL TÍTULO DE BACHILLERATO

- Ciclo formativo de grado superior
- Universidad / Estudios artísticos superiores
- Mundo laboral

NO TENGO EL TÍTULO DE BACHILLERATO

- Ciclo formativo de grado medio
- Prueba de acceso a grado superior
- Repetir
- Mundo laboral

LOS ESTUDIOS UNIVERSITARIOS

Son estudios oficiales superiores en los que se recibe una formación general que habilita para el ejercicio de actividades profesionales.

Están dentro del Espacio Europeo de Educación Superior.

ESPACIO EUROPEO DE EDUCACIÓN SUPERIOR. NIVELES

GRADOS (4 años)*	Formación básica de nivel universitario
MASTERS OFICIALES (1 o 2 años)	Formación especializada orientada a la especialización académica o profesional, o bien promover la iniciación de tareas investigadoras
DOCTORADO (3 años)	Formación avanzada en técnicas de investigación que finaliza con la defensa de una tesis doctoral

*Con algunas excepciones, como Arquitectura, Farmacia, Odontología o Veterinaria (5 años) o Medicina(6 años).

LOS ESTUDIOS UNIVERSITARIOS

ESTRUCTURA DE LOS GRADOS

TIPO DE MATERIAS		OBSERVACIONES
Materias BÁSICAS	Establecidas por el Ministerio y pertenecientes a áreas de conocimiento afines a los Grados.	Generalmente dentro de los primeros cursos. Facilitan la movilidad entre Grados
Materias OBLIGATORIAS	Establecidas por cada universidad	En cualquier curso
Materias OPTATIVAS	El alumno las elige según la oferta de cada Universidad y sus intereses	Generalmente en los últimos cursos
PRÁCTICAS EXTERNAS	Prácticas en empresas y organizaciones	Obligatorias o no, según cada universidad. En los últimos cursos
TRABAJO FIN DE GRADO	Investigación dirigida	Obligatorio en todos los Grados. En el último curso

ACCESO A LA UNIVERSIDAD

ADSCRIPCIÓN DE LAS MATERIAS DE MODALIDAD 2º BACHILLERATO A RAMAS DE CONOCIMIENTO (ENSEÑANZAS UNIVERSITARIAS)

RAMAS DE CONOCIMIENTO	MAT. DE MODALIDAD DE 2º BACHILLERATO
ARTES Y HUMANIDADES	Análisis musical II. Anatomía aplicada. Artes escénicas. Cultura audiovisual. Dibujo artístico II. Dibujo Técnico II. Diseño. Geografía. Griego II. Hª de la música y danza. Hª del arte. Latín II. Lenguaje y práctica musical. Literatura universal. Técnicas de expresión gráfico-plástica. Volumen.
CS SOCIALES Y JURÍDICAS	Economía de la empresa. Geografía. Latín II. Literatura universal. Matemáticas aplicadas a las ciencias sociales II.
CIENCIAS	Biología. Ciencias de la Tierra y medioambientales. Física. Matemáticas II. Química
CIENCIAS DE LA SALUD	Biología. Ciencias de la Tierra y medioambientales. Física. Matemáticas II. Química.
INGENIERÍA Y ARQUITECTURA	Ciencias de la Tierra y medioambientales. Dibujo Técnico II. Electrotecnia. Física. Matemáticas II. Química. Tecnología Industrial II.

ADSCRIPCIÓN DE GRADOS A RAMAS DE CONOCIMIENTO

RAMAS DE CONOCIMIENTO	ESTUDIOS DE GRADO
ARTES Y HUMANIDADES	Antropología, Arte, Ética, Expresión Artística, Filosofía, Geografía, Historia, Idioma Moderno, Lengua, Lengua Clásica, Lingüística, Literatura, Sociología
CS SOCIALES Y JURÍDICAS	Antropología, Ciencia Política, Comunicación, Derecho, Economía, Educación, Empresa, Estadística, Geografía, Historia, Sociología.
CIENCIAS	Biología, Física, Geología, Matemáticas, Química.
CIENCIAS DE LA SALUD	Anatomía Animal, Anatomía Humana, Biología, Bioquímica, Estadística, Física, Fisiología, Psicología.
INGENIERÍA Y ARQUITECTURA	Empresa, Expresión Gráfica, Física, Informática, Matemáticas, Química.

ARTES Y HUMANIDADES

- [Grado en Animación](#)
- [Grado en Animación y Desarrollo de Videojuegos](#)
- [Grado en Antropología Social y Cultural](#)
- [Grado en Antropología y Evolución Humana](#)
- [Grado en Arqueología](#)
- [Grado en Arte](#)
- [Grado en Arte Electrónico y Digital](#)
- [Grado en Artes Escénicas](#)
- [Grado en Artes Escénicas y Mediáticas](#)
- [Grado en Artes Escénicas- Interpretación](#)
- [Grado en Artes Visuales y Danza](#)
- [Grado en Artes y Diseño](#)
- [Grado en Bellas Artes](#)
- [Grado en Ciencias de la Cultura y Difusión Cultural](#)
- [Grado en Ciencias de la Danza](#)
- [Grado en Ciencias del Lenguaje y Estudios Literarios](#)
- [Grado en Ciencias y Lenguas de la Antigüedad](#)
- [Grado en Cine](#)
- [Grado en Cine y Medios Audiovisuales](#)
- [Grado en Cinematografía y Artes Audiovisuales](#)
- [Grado en Composición de Músicas Contemporáneas](#)
- [Grado en Composición Musical](#)
- [Grado en Comunicación Cultural](#)
- [Grado en Comunicación y Periodismo Audiovisual](#)
- [Grado en Conservación y Restauración de Bienes Culturales](#)
- [Grado en Conservación y Restauración del Patrimonio Cultural](#)
- [Grado en Conservación-Restauración de Bienes Culturales](#)
- [Grado en Creación Artística para Videojuegos y Juegos Aplicados](#)
- [Grado en Creación Musical](#)
- [Grado en Creación y Desarrollo de Videojuegos](#)
- [Grado en Creación y Diseño](#)
- [Grado en Diseño](#)
- [Grado en Diseño de Espacios y Arquitectura de Interiores/spatial And Interior Design](#)
- [Grado en Diseño de Interiores](#)
- [Grado en Diseño de Moda](#)
- [Grado en Diseño de Productos](#)
- [Interactivos](#)
- [Grado en Diseño Digital](#)
- [Grado en Diseño Integral y Gestión de la Imagen](#)
- [Grado en Diseño Multimedia y Gráfico](#)
- [Grado en Diseño Visual de Contenidos Digitales](#)
- [Grado en Diseño y Creación Digitales](#)
- [Grado en Diseño y Desarrollo de Videojuegos](#)
- [Grado en Diseño y Tecnologías Creativas](#)
- [Grado en Español: Estudios Lingüísticos y Literarios](#)
- [Grado en Español: Lengua y Literatura](#)
- [Grado en Español: Lengua y Literaturas](#)
- [Grado en Estudios Alemanes](#)
- [Grado en Estudios Árabes e Islámicos](#)
- [Grado en Estudios Árabes y Hebreos](#)
- [Grado en Estudios Catalanes y Occitanos](#)
- [Grado en Estudios Clásicos](#)
- [Grado en Estudios Clásicos y Románicos](#)
- [Grado en Estudios de Asia Oriental](#)

ARTES Y HUMANIDADES

- [Grado en Estudios de Asia y África Árabe, Chino y Japonés](#)
- [Grado en Estudios de Catalán y de Clásicas](#)
- [Grado en Estudios de Catalán y Español](#)
- [Grado en Estudios de Español y de Clásicas](#)
- [Grado en Estudios de Francés y Catalán](#)
- [Grado en Estudios de Francés y de Clásicas](#)
- [Grado en Estudios de Francés y Español](#)
- [Grado en Estudios de Gallego y Español](#)
- [Grado en Estudios de Inglés y Catalán](#)
- [Grado en Estudios de Inglés y de Clásicas](#)
- [Grado en Estudios de Inglés y Español](#)
- [Grado en Estudios de Inglés y Francés](#)
- [Grado en Estudios Franceses](#)
- [Grado en Estudios Francófonos Aplicados](#)
- [Grado en Estudios Hebreos y Arameos](#)
- [Grado en Estudios Hispánicos](#)
- [Grado en Estudios Hispánicos, Lengua Española y sus Literaturas](#)
- [Grado en Estudios Hispánicos: Lengua y Literatura](#)
- [Grado en Estudios Hispano-Alemanes](#)
- [Grado en Estudios Ingleses](#)
- [Grado en Estudios Ingleses. Lengua, Literatura y Cultura](#)
- [Grado en Estudios Internacionales](#)
- [Grado en Estudios Italianos](#)
- [Grado en Estudios Literarios](#)
- [Grado en Estudios Portugueses y Brasileños](#)
- [Grado en Estudios Semíticos e Islámicos](#)
- [Grado en Estudios Vascos](#)
- [Grado en Filología](#)
- [Grado en Filología Bíblica Trilingüe](#)
- [Grado en Filología Catalana](#)
- [Grado en Filología Catalana y Estudios Occitanos](#)
- [Grado en Filología Clásica](#)
- [Grado en Filología Hispánica](#)
- [Grado en Filología Moderna. Inglés](#)
- [Grado en Filología Vasca-Euskal Filologia](#)
- [Grado en Filosofía](#)
- [Grado en Filosofía, Política y Economía](#)
- [Grado en Fotografía](#)
- [Grado en Gallego y Portugués: Estudios Lingüísticos y Literarios](#)
- [Grado en Geografía](#)
- [Grado en Geografía e Historia](#)
- [Grado en Geografía y Ordenación del Territorio](#)
- [Grado en Geografía y Ordenación Territorial](#)
- [Grado en Gestión Cultural](#)
- [Grado en Historia](#)
- [Grado en Historia del Arte](#)
- [Grado en Historia del Arte y Patrimonio Histórico-Artístico](#)
- [Grado en Historia y Ciencias de la Música](#)
- [Grado en Historia y Patrimonio](#)
- [Grado en Historia y Patrimonio Histórico](#)
- [Grado en Historia, Geografía e Historia del Arte](#)
- [Grado en Humanidades](#)
- [Grado en Humanidades y Antropología Social](#)
- [Grado en Humanidades y Estudios Culturales](#)
- [Grado en Humanidades y Estudios Sociales](#)
- [Grado en Humanidades y Patrimonio](#)
- [Grado en Humanidades: Estudios Interculturales](#)
- [Grado en Humanidades: Historia Cultural](#)
- [Grado en Información y Documentación](#)
- [Grado en Inglés](#)
- [Grado en Inglés: Estudios Lingüísticos y Literarios](#)
- [Grado en Interpretación de Música Moderna](#)
- [Grado en Interpretación Musical](#)
- [Grado en Lengua Española y Literaturas Hispánicas](#)
- [Grado en Lengua Española y su Literatura](#)
- [Grado en Lengua Española y sus Literaturas](#)
- [Grado en Lengua y Cultura Vasca / Euskal Hizkuntza Eta Kultura](#)
- [Grado en Lengua y Literatura Alemanas](#)
- [Grado en Lengua y Literatura Catalanas](#)
- [Grado en Lengua y Literatura Española](#)
- [Grado en Lengua y Literatura Españolas](#)
- [Grado en Lengua y Literatura Gallegas](#)
- [Grado en Lengua y Literatura Hispánica](#)
- [Grado en Lengua y Literatura Hispánicas](#)

ARTES Y HUMANIDADES

- [Grado en Lengua y Literatura Inglesas](#)
- [Grado en Lenguas Aplicadas](#)
- [Grado en Lenguas Aplicadas y Comunicación Intercultural](#)
- [Grado en Lenguas Aplicadas a la Comunicación y al Marketing](#)
- [Grado en Lenguas Aplicadas y Traducción](#)
- [Grado en Lenguas Aplicadas y Traducción \(inglés\)](#)
- [Grado en Lenguas Extranjeras](#)
- [Grado en Lenguas Modernas](#)
- [Grado en Lenguas Modernas y Gestión](#)
- [Grado en Lenguas Modernas y su Literatura](#)
- [Grado en Lenguas Modernas y sus Literaturas](#)
- [Grado en Lenguas Modernas y Traducción](#)
- [Grado en Lenguas Modernas, Cultura y Comunicación](#)
- [Grado en Lenguas Románicas y sus Literaturas](#)
- [Grado en Lenguas y Literaturas Modernas](#)
- [Grado en Lenguas y Literaturas Modernas, Francés - Inglés](#)
- [Grado en Lenguas y Literaturas Modernas-Francés](#)
- [Grado en Lenguas y Literaturas Modernas-Portugués](#)
- [Grado en Lenguas, Literaturas y Culturas Románicas](#)
- [Grado en Lingüística](#)
- [Grado en Lingüística y Lenguas Aplicadas](#)
- [Grado en Literatura General y Comparada](#)
- [Grado en Literaturas Comparadas](#)
- [Grado en Música](#)
- [Grado en Musicología](#)
- [Grado en Paisajismo](#)
- [Grado en Pedagogía de las Artes Visuales y la Danza](#)
- [Grado en Proyectos de Interiorismo](#)
- [Grado en Traducción](#)
- [Grado en Traducción e Interpretación](#)
- [Grado en Traducción e Interpretación de Lengua de Signos Española](#)
- [Grado en Traducción e Interpretación: Inglés - Alemán](#)
- [Grado en Traducción e Interpretación: Inglés - Francés](#)
- [Grado en Traducción y Comunicación Intercultural](#)
- [Grado en Traducción y Mediación Interlingüística](#)
- [Grado en Traducción, Interpretación y Lenguas Aplicadas](#)

ESTUDIOS DE GRADO EN CIENCIAS

- [Grado en Biología](#)
- [Grado en Biología Ambiental](#)
- [Grado en Bioquímica](#)
- [Grado en Bioquímica y Biología Molecular](#)
- [Grado en Bioquímica y Ciencias Biomédicas](#)
- [Grado en Biotecnología](#)
- [Grado en Ciencia y Tecnología de los Alimentos](#)
- [Grado en Ciencias Agrarias y Bioeconomía](#)
- [Grado en Ciencias Ambientales](#)
- [Grado en Ciencias Biomédicas](#)
- [Grado en Ciencias de la Alimentación](#)
- [Grado en Ciencias del Mar](#)
- [Grado en Ciencias Experimentales](#)
- [Grado en Ciencias Gastronómicas](#)
- [Grado en Enología](#)
- [Grado en Estadística](#)
- [Grado en Estadística Aplicada](#)
- [Grado en Física](#)
- [Grado en Genética](#)
- [Grado en Geología](#)
- [Grado en Matemáticas](#)
- [Grado en Matemáticas y Estadística](#)
- [Grado en Microbiología](#)
- [Grado en Nanociencia y Nanotecnología](#)
- [Grado en Óptica y Optometría](#)
- [Grado en Química](#)
- [Grado en Tecnología y Gestión Alimentaria](#)

CIENCIAS DE LA SALUD

- [Grado en Bioinformática](#)
- [Grado en Biología Humana](#)
- [Grado en Biología Sanitaria](#)
- [Grado en Biomedicina](#)
- [Grado en Biomedicina Básica y Experimental](#)
- [Grado en Biotecnología](#)
- [Grado en Ciencia y Producción Animal](#)
- [Grado en Ciencia y Tecnología de los Alimentos](#)
- [Grado en Ciencias Biomédicas](#)
- [Grado en Ciencias de la Actividad Física y del Deporte](#)
- [Grado en Ciencias de la Actividad Física y el Deporte](#)
- [Grado en Enfermería](#)
- [Grado en Farmacia](#)
- [Grado en Fisioterapia](#)
- [Grado en Logopedia](#)
- [Grado en Medicina](#)
- [Grado en Nutrición Humana y Dietética](#)
- [Grado en Odontología](#)
- [Grado en Óptica y Optometría](#)
- [Grado en Óptica, Optometría y Audiología](#)
- [Grado en Podología](#)
- [Grado en Psicología](#)
- [Grado en Terapia Ocupacional](#)
- [Grado en Veterinaria](#)

CIENCIAS SOCIALES Y JURÍDICAS

Estudios de grado:

- [Grado en Administración de Empresas](#)
- [Grado en Administración de Empresas y Gestión de la Innovación](#)
- [Grado en Administración y Dirección de Empresas](#)
- [Grado en Administración y Dirección de Empresas Tecnológicas](#)
- [Grado en Administración y Gestión Pública](#)
- [Grado en Administración, Dirección de Empresas](#)
- [Grado en Análisis de Negocios/ Business Analytics](#)
- [Grado en Análisis Económico](#)
- [Grado en Antropología Social](#)
- [Grado en Antropología Social y Cultural](#)
- [Grado en Asistencia de Dirección - Management Assistance](#)
- [Grado en Audiovisual y Multimedia](#)
- [Grado en Ciencia Política y Administración Pública](#)
- [Grado en Ciencia Política y de la Administración](#)
- [Grado en Ciencia Política y Gestión Pública](#)
- [Grado en Ciencia, Gestión e Ingeniería de Servicio](#)
- [Grado en Ciencias Culinarias y Gastronómicas](#)
- [Grado en Ciencias de la Actividad Física y del Deporte](#)
- [Grado en Ciencias de la Seguridad](#)
- [Grado en Ciencias del Deporte](#)
- [Grado en Ciencias del Trabajo](#)
- [Grado en Ciencias del Trabajo y Recursos Humanos](#)
- [Grado en Ciencias del Trabajo, Relaciones Laborales y Recursos Humanos](#)
- [Grado en Ciencias del Transporte y la Logística](#)
- [Grado en Ciencias Económicas](#)
- [Grado en Ciencias Empresariales](#)
- [Grado en Ciencias Empresariales - Management](#)
- [Grado en Ciencias Jurídicas de las Administraciones Públicas](#)
- [Grado en Ciencias Políticas](#)

CIENCIAS SOCIALES Y JURÍDICAS

- [Grado en Ciencias Políticas y de la Administración](#)
- [Grado en Ciencias Políticas y de la Administración Pública](#)
- [Grado en Ciencias Políticas y Gestión Pública](#)
- [Grado en Ciencias Políticas y Sociología](#)
- [Grado en Ciencias Sociales](#)
- [Grado en Cine y Televisión](#)
- [Grado en Comercio](#)
- [Grado en Comercio Internacional](#)
- [Grado en Comercio y Marketing](#)
- [Grado en Comunicación](#)
- [Grado en Comunicación Audiovisual](#)
- [Grado en Comunicación Audiovisual y Multimedia](#)
- [Grado en Comunicación Corporativa, Protocolo y Organización de Eventos](#)
- [Grado en Comunicación Digital](#)
- [Grado en Comunicación e Industrias Culturales](#)
- [Grado en Comunicación Internacional - Bachelor In Global Communication](#)
- [Grado en Comunicación y Relaciones Públicas](#)
- [Grado en Comunicación Publicitaria](#)
- [Grado en Consultoría y Gestión de la Información](#)
- [Grado en Contabilidad y Finanzas](#)
- [Grado en Creación y Narración de Videojuegos](#)
- [Grado en Criminología](#)
- [Grado en Criminología y Políticas Públicas de Prevención](#)
- [Grado en Criminología y Seguridad](#)
- [Grado en Derecho](#)
- [Grado en Derecho / Bachelor of Laws](#)

CIENCIAS SOCIALES Y JURÍDICAS

- [Grado en Desarrollo, Gestión comercial y Estrategias de Mercado](#)
- [Grado en Dirección Comercial y Marketing](#)
- [Grado en Dirección de Empresas](#)
- [Grado en Dirección de Empresas \(BBA\)](#)
- [Grado en Dirección de Empresas Tecnológicas](#)
- [Grado en Dirección de Operaciones Aéreas y Piloto Comercial](#)
- [Grado en Dirección Financiera y Contabilidad](#)
- [Grado en Dirección Internacional de Empresas](#)
- [Grado en Dirección Internacional de Empresas de Turismo y Ocio](#)
- [Grado en Dirección y Administración de Empresas](#)
- [Grado en Dirección y Creación de Empresas](#)
- [Grado en Dirección y Gestión de Empresas en el ámbito Digital](#)
- [Grado en Dirección y Gestión Pública](#)
- [Grado en Diseño de Producto](#)
- [Grado en Diseño y Producción de Videojuegos](#)
- [Grado en Economía](#)
- [Grado en Economía Financiera y Actuarial](#)
- [Grado en Economía y Finanzas](#)
- [Grado en Economía y Gestión](#)
- [Grado en Economía y Negocios Internacionales](#)
- [Grado en Educación Infantil](#)
- [Grado en Educación Infantil - Infant Education](#)
- [Grado en Educación Primaria](#)
- [Grado en Educación Primaria - Primary Education](#)
- [Grado en Educación Social](#)
- [Grado en Empresa y Tecnología](#)

CIENCIAS SOCIALES Y JURÍDICAS

- [Grado en Empresa Internacional](#)
- [Grado en Empresas y Actividades Turísticas](#)
- [Grado en Estadística](#)
- [Grado en Estadística Aplicada](#)
- [Grado en Estadística Empresarial](#)
- [Grado en Estadística y Empresa](#)
- [Grado en Estudios Globales / Global Studies](#)
- [Grado en Estudios Internacionales](#)
- [Grado en Estudios Internacionales de Economía y Empresa / International Business Economics](#)
- [Grado en Filosofía, Política y Economía](#)
- [Grado en Finanzas](#)
- [Grado en Finanzas y Contabilidad](#)
- [Grado en Finanzas y Seguros](#)
- [Grado en Finanzas, Banca y Seguros](#)
- [Grado en Fiscalidad y Administración Pública](#)
- [Grado en Gastronomía](#)
- [Grado en Gastronomía / Gastronomy](#)
- [Grado en Gastronomía y Artes Culinarias](#)
- [Grado en Geografía](#)
- [Grado en Geografía y Gestión del Territorio](#)
- [Grado en Geografía y Medio Ambiente](#)
- [Grado en Geografía y Ordenación del Territorio](#)
- [Grado en Geografía, Ordenación del Territorio y Gestión del Medio Ambiente](#)
- [Grado en Gestión Aeronáutica](#)
- [Grado en Gestión Comercial](#)

CIENCIAS SOCIALES Y JURÍDICAS

- [Grado en Gestión Comercial y Marketing](#)
- [Grado en Gestión de Empresas](#)
- [Grado en Gestión de Empresas de Comercio y Distribución](#)
- [Grado en Gestión de Negocios](#)
- [Grado en Gestión de Pequeñas y Medianas Empresas](#)
- [Grado en Gestión de Seguridad Pública](#)
- [Grado en Gestión de Sistemas de Información / Bachelor In Management Information Systems](#)
- [Grado en Gestión Económico Financiera](#)
- [Grado en Gestión Hotelera y Turística](#)
- [Grado en Gestión Informática Empresarial](#)
- [Grado en Gestión Mercantil y Financiera](#)
- [Grado en Gestión Turística](#)
- [Grado en Gestión Turística y Hotelera](#)
- [Grado en Gestión y Administración Pública](#)
- [Grado en Gestión y Marketing Empresarial](#)
- [Grado en Historia y Geografía](#)
- [Grado en Información y Documentación](#)
- [Grado en Lengua de Signos Española y Comunidad Sorda](#)
- [Grado en Liderazgo Emprendedor e Innovación](#)
- [Grado en Logística y Negocios Marítimos](#)
- [Grado en Maestro Educación Primaria](#)
- [Grado en Maestro de Educación Infantil](#)
- [Grado en Maestro/a de Educación Infantil](#)
- [Grado en Maestro de Educación Primaria](#)
- [Grado en Maestro/a de Educación Primaria](#)
- [Grado en Maestro en Educación Infantil](#)
- [Grado en Maestro en Educación Primaria](#)
- [Grado en Maestro/a en Educación Infantil](#)
- [Grado en Maestro/a en Educación Primaria](#)
- [Grado en Maestro o Maestra de Educación Infantil](#)
- [Grado en Maestro o Maestra de Educación Primaria](#)
- [Grado en Magisterio de Educación Infantil](#)
- [Grado en Magisterio de Educación Primaria](#)
- [Grado en Magisterio en Educación Infantil](#)
- [Grado en Magisterio en Educación Primaria](#)

CIENCIAS SOCIALES Y JURÍDICAS

- [Grado en Marketing](#)
- [Grado en Marketing e Investigación de Mercados](#)
- [Grado en Marketing e Investigación de Mercados \(MIM\)](#)
- [Grado en Marketing y Comercialización Internacional](#)
- [Grado en Marketing y Comunicación](#)
- [Grado en Marketing y Comunicación Comercial](#)
- [Grado en Marketing y Comunicación Digital](#)
- [Grado en Marketing y Comunicación Empresarial](#)
- [Grado en Marketing y Comunidades Digitales](#)
- [Grado en Marketing y Dirección Comercial](#)
- [Grado en Marketing y Gestión Comercial](#)
- [Grado en Medios Audiovisuales](#)
- [Grado en Multimedia](#)
- [Grado en Multimedia y Artes Digitales](#)
- [Grado en Negocios Internacionales/ International Business](#)
- [Grado en Negocios y Marketing Internacionales](#)
- [Grado en Organización de Eventos, Protocolo y Relaciones Institucionales](#)
- [Grado en Pedagogía](#)
- [Grado en Periodismo](#)
- [Grado en Periodismo y Comunicación Corporativa](#)
- [Grado en Protocolo y Organización de Eventos](#)
- [Grado en Protocolo, Organización de Eventos y Comunicación Corporativa](#)
- [Grado en Psicología](#)
- [Grado en Publicidad](#)
- [Grado en Publicidad y Relaciones Públicas](#)

CIENCIAS SOCIALES Y JURÍDICAS

- [Grado en Publicidad, Marketing y Relaciones Públicas](#)
- [Grado en Publicidad, Relaciones Públicas y Marketing](#)
- [Grado en Relaciones Internacionales](#)
- [Grado en Relaciones Internacionales / Bachelor in International Relations](#)
- [Grado en Relaciones Laborales](#)
- [Grado en Relaciones Laborales y Desarrollo de Recursos Humanos](#)
- [Grado en Relaciones Laborales y Empleo](#)
- [Grado en Relaciones Laborales y Ocupación](#)
- [Grado en Relaciones Laborales y Recursos Humanos](#)
- [Grado en Seguridad](#)
- [Grado en Seguridad Integral](#)
- [Grado en Seguridad y Control de Riesgos](#)
- [Grado en Sociología](#)
- [Grado en Sociología Aplicada](#)
- [Grado en Técnicas Cuantitativas para la Economía y la Empresa](#)
- [Grado en Trabajo Social](#)
- [Grado en Traducción y Comunicación Intercultural](#)
- [Grado en Turismo](#)
- [Grado en Turismo, Administración de Organizaciones y Recursos Turísticos](#)
- [Grado en Turismo y Gestión del Ocio](#)
- [Grado en Turismo y Ocio](#)
- [Grado en Urbanismo, Ordenación del Territorio y Sostenibilidad](#)

INGENIERÍA Y ARQUITECTURA

- [Grado en Arquitectura](#)
- [Grado en Arquitectura Naval](#)
- [Grado en Arquitectura Naval e Ingeniería de Sistemas Marinos](#)
- [Grado en Arquitectura Naval e Ingeniería Marítima](#)
- [Grado en Arquitectura Técnica](#)
- [Grado en Arquitectura Técnica y Edificación](#)
- [Grado en Biotecnología](#)
- [Grado en Ciencia y Tecnología de los Alimentos](#)
- [Grado en Ciencias y Tecnologías de Telecomunicación](#)
- [Grado en Contenidos Digitales Interactivos](#)
- [Grado en Desarrollo de Videojuegos](#)
- [Grado en Diseño](#)
- [Grado en Diseño / Design](#)
- [Grado en Edificación](#)
- [Grado en Diseño y Desarrollo de Videojuegos](#)
- [Grado en Estudios de Arquitectura](#)
- [Grado en Estudios de Arquitectura / Bachelor In Architectural Studies](#)
- [Grado en Estudios de la Arquitectura](#)
- [Grado en Estudios en Arquitectura](#)
- [Grado en Fotografía](#)
- [Grado en Fotografía y Creación Digital](#)
- [Grado en Fundamentos de Arquitectura](#)
- [Grado en Fundamentos de Arquitectura y Urbanismo](#)
- [Grado en Informática de Servicios](#)
- [Grado en Ingeniería Aeroespacial](#)
- [Grado en Ingeniería Aeroespacial en Aeronavegación](#)
- [Grado en Ingeniería Aeroespacial en Aeronaves](#)
- [Grado en Ingeniería Aeroespacial en Transporte y Aeropuertos](#)
- [Grado en Ingeniería Agraria](#)
- [Grado en Ingeniería Agraria y Alimentaria](#)

INGENIERÍA Y ARQUITECTURA

- [Grado en Ingeniería Agraria y del Medio Rural](#)
- [Grado en Ingeniería Agraria y Energética](#)
- [Grado en Ingeniería Agrícola](#)
- [Grado en Ingeniería Agrícola y Agroalimentaria](#)
- [Grado en Ingeniería Agrícola y del Medio Rural](#)
- [Grado en Ingeniería Agroalimentaria](#)
- [Grado en Ingeniería Agroalimentaria y Agroambiental](#)
- [Grado en Ingeniería Agroalimentaria y de Sistemas Biológicos](#)
- [Grado en Ingeniería Agroalimentaria y del Medio Rural](#)
- [Grado en Ingeniería Agroambiental](#)
- [Grado en Ingeniería Agroambiental y del Paisaje](#)
- [Grado en Ingeniería Agropecuaria y del Medio Rural](#)
- [Grado en Ingeniería Alimentaria](#)
- [Grado en Ingeniería Ambiental](#)
- [Grado en Ingeniería Biomédica](#)
- [Grado en Ingeniería de Procesos Químicos Industriales](#)
- [Grado en Ingeniería de Recursos Energéticos y Mineros](#)
- [Grado en Ingeniería de Recursos Minerales](#)
- [Grado en Ingeniería de Recursos Minerales y Energía](#)
- [Grado en Ingeniería de Recursos Mineros y Energéticos](#)

INGENIERÍA Y ARQUITECTURA

- [Grado en Ingeniería Civil](#)
- [Grado en Ingeniería Civil - Construcciones Civiles](#)
- [Grado en Ingeniería Civil - Hidrología](#)
- [Grado en Ingeniería Civil - Transportes y Servicios Urbanos](#)
- [Grado en Ingeniería Civil y Territorial](#)
- [Grado en Ingeniería de Aeronavegación](#)
- [Grado en Ingeniería de Aeropuertos](#)
- [Grado en Ingeniería de Computadores](#)
- [Grado en Ingeniería de Diseño Industrial y Desarrollo del Producto](#)
- [Grado en Ingeniería de Diseño Industrial y Desarrollo de Productos](#)
- [Grado en Ingeniería de Diseño y Tecnología Textil](#)
- [Grado en Ingeniería de Edificación](#)
- [Grado en Ingeniería de Energía](#)
- [Grado en Ingeniería de Energía y Medio Ambiente](#)
- [Grado en Ingeniería de Energías Renovables](#)
- [Grado en Ingeniería de la Ciberseguridad](#)
- [Grado en Ingeniería de la Construcción](#)
- [Grado en Ingeniería de la Edificación](#)
- [Grado en Ingeniería de la Energía](#)
- [Grado en Ingeniería de la Hortofruticultura y Jardinería](#)
- [Grado en Ingeniería de la Salud](#)
- [Grado en Ingeniería de la Seguridad](#)
- [Grado en Ingeniería de la Tecnología de Minas y Energía](#)
- [Grado en Ingeniería de la Tecnología Minera](#)
- [Grado en Ingeniería de las Explotaciones Agropecuarias](#)
- [Grado en Ingeniería de las Industrias Agrarias y Alimentarias](#)
- [Grado en Ingeniería de las Industrias Agroalimentarias](#)
- [Grado en Ingeniería de las Tecnologías de la Información](#)
- [Grado en Ingeniería de la Información Geoespacial](#)
- [Grado en Ingeniería de las Tecnologías de Telecomunicación](#)
- [Grado en Ingeniería de los Recursos Energéticos](#)
- [Grado en Ingeniería de los Recursos Minerales](#)
- [Grado en Ingeniería de los Recursos Energéticos](#)
- [Grado en Ingeniería de los Recursos Energéticos, Combustibles y Explosivos](#)
- [Grado en Ingeniería de los Recursos Mineros](#)
- [Grado en Ingeniería de los Recursos Mineros y Energéticos](#)
- [Grado en Ingeniería de Materiales](#)
- [Grado en Ingeniería de Obras Públicas](#)
- [Grado en Ingeniería de Obras Públicas en Construcciones Civiles](#)
- [Grado en Ingeniería de Obras Públicas en Hidrología](#)
- [Grado en Ingeniería de Obras Públicas en Transportes y Servicios Urbanos](#)
- [Grado en Ingeniería de Organización](#)
- [Grado en Ingeniería de Organización Industrial](#)

INGENIERÍA Y ARQUITECTURA

- [Grado en Ingeniería de Redes de Telecomunicación](#)
- [Grado en Ingeniería de Sistemas Aeroespaciales](#)
- [Grado en Ingeniería de Sistemas Audiovisuales](#)
- [Grado en Ingeniería de Sistemas Audiovisuales de Telecomunicación](#)
- [Grado en Ingeniería de Sistemas Biológicos](#)
- [Grado en Ingeniería de Sistemas de Comunicaciones](#)
- [Grado en Ingeniería de Sistemas de Información](#)
- [Grado en Ingeniería de Sistemas de Telecomunicación](#)
- [Grado en Ingeniería de Sistemas de Telecomunicación, Sonido e Imagen](#)
- [Grado en Ingeniería de Sistemas Electrónicos](#)
- [Grado en Ingeniería de Sistemas y Servicios de Telecomunicaciones](#)
- [Grado en Ingeniería de Sistemas TIC](#)
- [Grado en Ingeniería de Sonido e Imagen](#)
- [Grado en Ingeniería de Tecnología de Minas y Energía](#)
- [Grado en Ingeniería de Tecnología y Diseño Textil](#)
- [Grado en Ingeniería de Tecnologías de Caminos](#)
- [Grado en Ingeniería de Tecnologías de Telecomunicación](#)
- [Grado en Ingeniería de Tecnologías Específicas de Telecomunicación](#)
- [Grado en Ingeniería de Tecnologías Industriales](#)
- [Grado en Ingeniería de Tecnologías Mineras](#)
- [Grado en Ingeniería de Tecnologías y Servicios de Telecomunicación](#)
- [Grado en Ingeniería del Automóvil](#)
- [Grado en Ingeniería del Medio Natural](#)
- [Grado en Ingeniería del Software](#)
- [Grado en Ingeniería Eléctrica](#)
- [Grado en Ingeniería Eléctrica y Electrónica](#)
- [Grado en Ingeniería Electromecánica](#)
- [Grado en Ingeniería Electrónica](#)
- [Grado en Ingeniería Electrónica de Comunicaciones](#)
- [Grado en Ingeniería Electrónica de Telecomunicación](#)
- [Grado en Ingeniería Electrónica Industrial](#)
- [Grado en Ingeniería Electrónica Industrial y Automática](#)
- [Grado en Ingeniería Electrónica y Automática](#)
- [Grado en Ingeniería Electrónica y Automática Industrial](#)
- [Grado en Ingeniería Electrónica, Robótica y Mecatrónica](#)
- [Grado en Ingeniería en Desarrollo de Contenidos Digitales](#)
- [Grado en Ingeniería en Diseño Industrial](#)
- [Grado en Ingeniería en Diseño Industrial y Desarrollo de Producto](#)

INGENIERÍA Y ARQUITECTURA

- [Grado en Ingeniería en Diseño Industrial y Desarrollo de Productos](#)
- [Grado en Ingeniería en Diseño Industrial y Desarrollo del Producto](#)
- [Grado en Ingeniería en Diseño Mecánico](#)
- [Grado en Ingeniería en Ecotecnologías en Procesos Industriales](#)
- [Grado en Ingeniería en Edificación](#)
- [Grado en Ingeniería en Electrónica de Comunicaciones](#)
- [Grado en Ingeniería en Electrónica Industrial](#)
- [Grado en Ingeniería en Electrónica Industrial y Automática](#)
- [Grado en Ingeniería en Electrónica y Automática Industrial](#)
- [Grado en Ingeniería en Explotación de Minas y Recursos Energéticos](#)
- [Grado en Ingeniería en Geoinformación y Geomática](#)
- [Grado en Ingeniería en Geomática y Topografía](#)
- [Grado en Ingeniería en Informática](#)
- [Grado en Ingeniería en Informática en Tecnologías de la Información](#)
- [Grado en Ingeniería en Informática de Sistemas](#)
- [Grado en Ingeniería en Innovación de Procesos y Productos](#)
- [Grado en Ingeniería en Organización Industrial](#)
- [Grado en Ingeniería en Propulsión y Servicios del Buque](#)
- [Grado en Ingeniería en Química Industrial](#)
- [Grado en Ingeniería en Recursos Energéticos](#)
- [Grado en Ingeniería en Recursos Energéticos y Mineros](#)
- [Grado en Ingeniería en Sistemas Audiovisuales](#)
- [Grado en Ingeniería en Sistemas Audiovisuales y Multimedia](#)
- [Grado en Ingeniería en Sistemas de Comunicación](#)
- [Grado en Ingeniería en Sistemas de Telecomunicación](#)
- [Grado en Ingeniería en Sistemas de Telecomunicaciones](#)
- [Grado en Ingeniería en Sistemas Electrónicos](#)
- [Grado en Ingeniería en Sistemas y Tecnología Naval](#)
- [Grado en Ingeniería en Sonido e Imagen](#)
- [Grado en Ingeniería en Tecnología Industrial](#)
- [Grado en Ingeniería en Tecnología Minera](#)
- [Grado en Ingeniería en Tecnología Naval](#)
- [Grado en Ingeniería en Tecnologías Aeroespaciales](#)
- [Grado en Ingeniería en Tecnologías Ambientales](#)
- [Grado en Ingeniería en Tecnología de Telecomunicación](#)
- [Grado en Ingeniería en Tecnologías de la Telecomunicación](#)
- [Grado en Ingeniería en Tecnologías Industriales](#)

INGENIERÍA Y ARQUITECTURA

- [Grado en Ingeniería en Vehículos Aeroespaciales](#)
- [Grado en Ingeniería Energética](#)
- [Grado en Ingeniería Física](#)
- [Grado en Ingeniería Forestal](#)
- [Grado en Ingeniería Forestal y del Medio Natural - Explotaciones Forestales](#)
- [Grado en Ingeniería Forestal y Medio Natural](#)
- [Grado en Ingeniería Forestal: Industrias Forestales](#)
- [Grado en Ingeniería Geológica](#)
- [Grado en Ingeniería Geomática](#)
- [Grado en Ingeniería Geomática y Topografía](#)
- [Grado en Ingeniería Geomática y Topográfica](#)
- [Grado en Ingeniería Hortofrutícola y Jardinería](#)
- [Grado en Ingeniería Informática](#)
- [Grado en Ingeniería Informática de Gestión y Sistemas de Información](#)
- [Grado en Ingeniería Informática de Servicios y Aplicaciones](#)
- [Grado en Ingeniería Informática de Sistemas](#)
- [Grado en Ingeniería Informática del Software](#)
- [Grado en Ingeniería Informática en Computación](#)
- [Grado en Ingeniería Informática en Ingeniería de Computadores](#)
- [Grado en Ingeniería Informática en Ingeniería del Software](#)
- [Grado en Ingeniería Informática en Sistemas de Información](#)
- [Grado en Ingeniería Informática en Tecnologías de la Información](#)
- [Grado en Ingeniería Informática-Ingeniería de Computadores](#)
- [Grado en Ingeniería Informática-Ingeniería del Software](#)
- [Grado en Ingeniería Informática-Tecnologías Informáticas](#)
- [Grado en Ingeniería Informática y Tecnologías Virtuales](#)
- [Grado en Ingeniería Marina](#)
- [Grado en Ingeniería Marítima](#)
- [Grado en Ingeniería Matemática](#)
- [Grado en Ingeniería Matemática en Ciencia de Datos / Mathematical Engineering On Data Science](#)
- [Grado en Ingeniería Mecánica](#)
- [Grado en Ingeniería Mecatrónica](#)

INGENIERÍA Y ARQUITECTURA

- [Grado en Ingeniería Mecatrónica y Robótica](#)
- [Grado en Ingeniería Minera](#)
- [Grado en Ingeniería Minera y Energética](#)
- [Grado en Ingeniería Multimedia](#)
- [Grado en Ingeniería Náutica y Transporte Marítimo](#)
- [Grado en Ingeniería Naval y Oceánica](#)
- [Grado en Ingeniería Química](#)
- [Grado en Ingeniería Química Industrial](#)
- [Grado en Ingeniería Radioelectrónica Naval](#)
- [Grado en Ingeniería Robótica](#)
- [Grado en Ingeniería Técnica de Telecomunicación](#)
- [Grado en Ingeniería Técnica Industrial](#)
- [Grado en Ingeniería Telemática](#)
- [Grado en Ingeniería y Ciencia Agronómica](#)
- [Grado en Ingeniería y Gestión Empresarial](#)
- [Grado en Innovación en Procesos y Productos Alimentarios](#)
- [Grado en Innovación y Seguridad Alimentaria](#)
- [Grado en Marina Civil, Ingeniería Marina](#)
- [Grado en Marina Civil, Ingeniería Náutica y Transporte Marítimo](#)
- [Grado en Marina Civil, Ingeniería Radioelectrónica](#)
- [Grado en Matemática Computacional](#)
- [Grado en Matemáticas](#)
- [Grado en Matemáticas e Informática](#)
- [Grado en Multimedia](#)
- [Grado en Piloto de Aviación Comercial y Operaciones Aéreas](#)
- [Grado en Sistemas de Información](#)
- [Grado en Tecnología de la Ingeniería Civil](#)
- [Grado en Tecnología de las Industrias Agrarias y Alimentarias](#)
- [Grado en Tecnología e Innovación Alimentaria](#)
- [Grado en Tecnologías de la Información para Empresas](#)
- [Grado en Tecnologías de la Información para la Salud](#)
- [Grado en Tecnologías de Telecomunicación](#)
- [Grado en Tecnologías Interactivas](#)
- [Grado en Tecnologías para la Sociedad de la Información](#)

ACCESO A LA UNIVERSIDAD EBAU

FASE GENERAL (Obligatoria)

CONTENIDO DE LA FASE GENERAL . Realización de una prueba de cada una de las materias que se citan:

▪ **Tres materias del bloque de troncales:**

- Primer ejercicio-Lengua castellana y Literatura II
- Segundo ejercicio-Historia de España
- Tercer ejercicio-Primera Lengua Extranjera II

▪ **La Materia del bloque de troncales según modalidad de 2º bachillerato** (cuarto ejercicio) :

- Matemáticas II (Ciencias)
- Latín II (CCSS- Humanidades)
- Matemáticas Aplicadas a las CC SS (CCSS-Sociales)
- Fundamentos de Artes II (Artes)

Estas materias ponderarán en su caso para la nota de admisión.

ACCESO A LA UNIVERSIDAD EBAU

FASE DE ADMISIÓN (Voluntaria)

Se realiza para mejorar la nota de admisión. Los alumnos podrán examinarse:

- **De hasta 4 materias de opción** del bloque de troncales de 2º de Bachillerato elegidas para la prueba.
- Las materias pueden ser: Biología, Dibujo Técnico II, Física, Geología, Química, Economía de la Empresa, Geografía, Griego II, Historia del Arte, Historia de la Filosofía, Artes Escénicas, Cultura Audiovisual II y Diseño. (No será necesario haber cursado estas asignaturas en 2º de Bachillerato para matricularse de ellas).
- **De una segunda lengua extranjera distinta** de la del bloque troncales y de la que se hubieran examinado como Primera Lengua Extranjera II en la fase general.

Cada prueba dura 90 minutos, con descansos entre pruebas.

ACCESO A LA UNIVERSIDAD EBAU

SUPERACIÓN DE LA EBAU

Para superar la EBAU es necesario tener una calificación **igual o superior a 4 puntos**.

Dicha calificación es la media aritmética de las calificaciones obtenidas en las materias generales de bloque de asignaturas troncales.

NOTA DE ACCESO

La nota que se obtiene para acceder a la universidad se calcula:

40% calificación EBAU

60% media del expediente académico de Bachillerato

La nota resultante deberá ser **igual o superior a 5**.

ACCESO A LA UNIVERSIDAD EBAU

SUPERACIÓN Y NOTA DE ADMISIÓN

- La prueba se supera con una nota mínima de 5 puntos calculada:

$$\text{Nota} = 0,6 * \text{N Media Bachillerato} + 0,4 * \text{Nota Fase General}$$

Para la admisión en títulos con procedimiento de concurrencia competitiva (límite de plazas):

$$\text{Nota Admisión} = 0,6 * \text{NMB} + 0,4 * \text{NFG} + a * \text{M1} + b * \text{M2}$$

NMB: Nota media del Bachillerato

NFG: Nota de la Fase general

M1 y M2: dos mejores calificaciones de las materias de la fase específica a y b: 0,1. Las universidades pueden elevarlo a 0,2

La nota de admisión incorpora la nota de las materias específicas si pertenecen a la rama de conocimiento del título de grado al que quiere ser admitido.

a, b → **parámetros de ponderación** de las notas de las materias de la fase específica, que puede ir de 0,1 a 0,2 en función de la idoneidad de la materia para cursar los estudios de grado elegidos. Lo determina cada universidad.

EBAU

EVALUACIÓN DEL BACHILLERATO PARA EL ACCESO A LA UNIVERSIDAD

FASE GENERAL (OBLIGATORIA)

MATERIAS TRONCALES GENERALES	MATERIA TRONCAL DE MODALIDAD (Según modalidad e itinerario de 2º)			
<input type="checkbox"/> Lengua Castellana y literatura <input type="checkbox"/> Historia de España <input type="checkbox"/> Primera Lengua Extranjera II	Humanidades: Latín II Ciencias Sociales: Matemáticas aplicadas a las Ciencias Sociales Ciencias: Matemáticas II Artes: Fundamentos de Artes II	NOTA MEDIA DE LOS EXÁMENES (Entre 4 y 10 puntos)	40%	CALIFICACIÓN ACCESO UNIVERSIDAD Entre 5 y 10 puntos
CALIFICACIÓN FINAL DEL BACHILLERATO (CFB): 1º Y 2º		Entre 5 y 10 puntos	60%	

FASE DE ADMISIÓN (VOLUNTARIA)

Para aquellos alumnos que quieran mejorar su nota de admisión. Podrán examinarse de hasta 4 materias de opción del bloque de las asignaturas troncales de 2º de bach. (Cursadas o no cursadas).			Ponderación según relación con el grado que se quiera estudiar. Se eligen las dos asignaturas que más nota aporten.	Máximo 4 puntos
Biología Dibujo Técnico II Física Geología	Química Economía de Empresa Geografía Griego II	Hª del Arte Hª de la Fª Artes escénicas Cultura Audiovisual II Diseño		
Asimismo los estudiantes podrán examinarse de una segunda lengua extranjera distinta de la que hubieran cursado como materia del bloque de asignaturas troncales.				

NOTA DE ADMISIÓN EN UNIVERSIDAD: MÁXIMO 14 PUNTOS

EBAU

EVALUACIÓN DEL BACHILLERATO PARA EL ACCESO A LA UNIVERSIDAD

FASE GENERAL (OBLIGATORIA)

MATERIAS TRONCALES GENERALES +	MATERIA TRONCAL DE MODALIDAD			
Lengua Castellana y literatura: 6.850 Historia de España 8.030 Primera Lengua Extrajera II: 7.120	Ciencias: Matemáticas II 8.250	NOTA MEDIA DE LOS EXÁMENES (Entre 4 y 10 puntos) $(6.850 + 7.120 + 8.030 + 8.250) : 4 = 7,562$ $40\% \text{ de } 7,562 = 3,0248$	40% 3,0248	CALIFICACIÓN ACCESO UNIVERSIDAD Entre 5 y 10 puntos $3,0248 + 5,1 = 8,1248$
CALIFICACIÓN FINAL DEL BACHILLERATO (CFB): 1º Y 2º : 8,50		Entre 5 y 10 puntos $60\% \text{ de } 8,50 = 5,1$	60% 5,1	

FASE DE ADMISIÓN (VOLUNTARIA)

Alumno quiere hacer grado Bioquímica. Se examina de:	Nota examen x Parámetro de ponderación	Máximo 4 puntos
Biología: 8.00 Química: 8.36 Física: 7.65	Nota ponderada Biología: $8.00 \times 0,2 = 1.60$ Química: $8.36 \times 0.2 = 1.67$ Física: $7.65 \times 0.1 = 0.76$	Sumo las dos mejores notas: $1,60 + 1,67 = 3,27$

NOTA DE ADMISIÓN EN UNIVERSIDAD: MÁXIMO 14 PUNTOS

NOTA DE ADMISIÓN: $8,1248 + 3,27 = 11.394$

ACCESO A LA UNIVERSIDAD

EBAU

CONVOCATORIAS PRUEBA ACCESO A LA UNIVERSIDAD

Anualmente hay **dos convocatorias** (junio y julio)

La superación de la **fase general** tendrá **validez indefinida**.

La calificación de las materias de la **fase de admisión** tendrá validez para el acceso a la universidad durante los **dos cursos académicos siguientes** a la superación de las mismas.

Los estudiantes **podrán presentarse en sucesivas convocatorias para mejorar la calificación** de la fase general o de cualquiera de las materias de la fase específica. Se tomará en consideración la calificación obtenida en la nueva convocatoria, siempre que esta sea superior a la anterior.

PREINSCRIPCIÓN

- Solicitud de preinscripción, o **reserva de plaza** en aquellas titulaciones que quieras estudiar, así como el centro donde se imparten. Pueden elegirse hasta 12 opciones.
- Se realiza **por Internet** en las páginas web de las diferentes Universidades.
- **Matrícula:** Una vez admitido, se realiza en el centro donde cursarás tus estudios universitarios

ACCESO A LA UNIVERSIDAD: PARÁMETROS DE PONDERACIÓN

SISTEMA DE PONDERACIÓN DE NOTAS

Cada facultad pondera las notas de determinadas asignaturas de modalidad de la fase específica con 0,1 o 0,2 en el total de la nota de acceso, en función de la idoneidad de la materia para cursar los estudios de grado elegidos, por lo que es muy importante tenerlo en cuenta a la hora de elegir asignaturas de bachillerato y las de la fase específica.

- [Parámetros de Ponderación 2020](#)

• NOTAS DE CORTE DEL CURSO ANTERIOR

- [UVA](#)
- [USAL](#)
- [UBU](#)
- [ULE](#)

EBAU: CALENDARIO

DÍAS	JUNIO	JULIO
Lengua Castellana y Literatura II Historia de España Primera Lengua Extranjera II- Inglés	9	7
Materias de modalidad	10	8
Materias de modalidad	11	9

EBAU: HORARIO

Universidad de Valladolid

CALENDARIO/HORARIO DE LA EBAU 2021

9 DE JUNIO - 7 DE JULIO		
HORARIO		EJERCICIOS
8:00 h.		Presentación de estudiantes
9:00 h.	10:30 h	- Lengua Castellana y Literatura II
11:15 h.		Presentación de estudiantes
11:30 h.	13:00 h	- Historia de España
16:15 h.		Presentación de estudiantes
16:30 h.	18:00 h	- Primera Lengua Extranjera II
10 DE JUNIO - 8 DE JULIO		
8:00 h.		Presentación de alumnos
9:00 h.	10:30 h	- Materia Troncal General de Modalidad (Matemáticas II, Matemáticas ACS, Latín II y Fundamentos del Arte)
11:15 h		Presentación de alumnos
11:30 h.	13:00h	- Biología - Economía de la Empresa - Artes Escénicas
15:45 h.		Presentación de alumnos
16:00 h.	17:30 h	- Dibujo Técnico II - Geografía - Cultura Audiovisual II
18:15 h		Presentación de alumnos
18:30 h	20:00 h	- Física - Griego - Diseño
11 DE JUNIO - 9 DE JULIO		
8.30 h.		Presentación de alumnos
9:00 h.	10:30 h	- Lengua Extranjera II (Fase Mejora de Nota) - Geología - Historia de la Filosofía - Incompatibilidades
11:15 h.		Presentación de alumnos
11:30 h.	13:00 h	- Química - Historia del Arte - Incompatibilidades
15:45 h.		Presentación de alumnos
16:00 h.	17:30 h	- Incompatibilidades
18:15 h.		Presentación de alumnos
18:30 h	20:00 h	- Incompatibilidades

Nota: Los alumnos a los que les coincidan exámenes de distintas materias en el mismo horario se presentarán al de la materia que figura en primer lugar (de arriba abajo) de las que estén matriculados y realizarán el resto de exámenes en los periodos reservados para incompatibilidades según las indicaciones que reciban del tribunal.

PREINSCRIPCIÓN UNIVERSIDAD

El alumno cumplimentará **un solo formulario informatizado**, ya que la preinscripción **es única y obligatoria** para todas las Universidades Públicas del Distrito Universitario de Castilla y León.

Dentro del plazo de preinscripción se podrán hacer las modificaciones y rectificaciones que fueran necesarias.

PLAZO: por determinar

Se puede recibir información de la situación personal de preinscripción a través del móvil.

Matrícula: aparecen listados con distintos plazos progresivos.

Una vez admitido, se realiza la matrícula en el centro donde cursarás tus estudios universitarios.

[Más información sobre preinscripción](#)

INFORMACIÓN EN LA RED

www.uva.es www.ubu.es

www.unileon.es

www.usal.es

www.universia.es

www.educa.jcyl.es

www.educacionyfp.gob.es



FP

Diseña tu futuro



INSTITUTO DE
INGENIERIA DE
VALENCIA



Unión Europea
Fondo Social Europeo
El FSE invierte en tu futuro

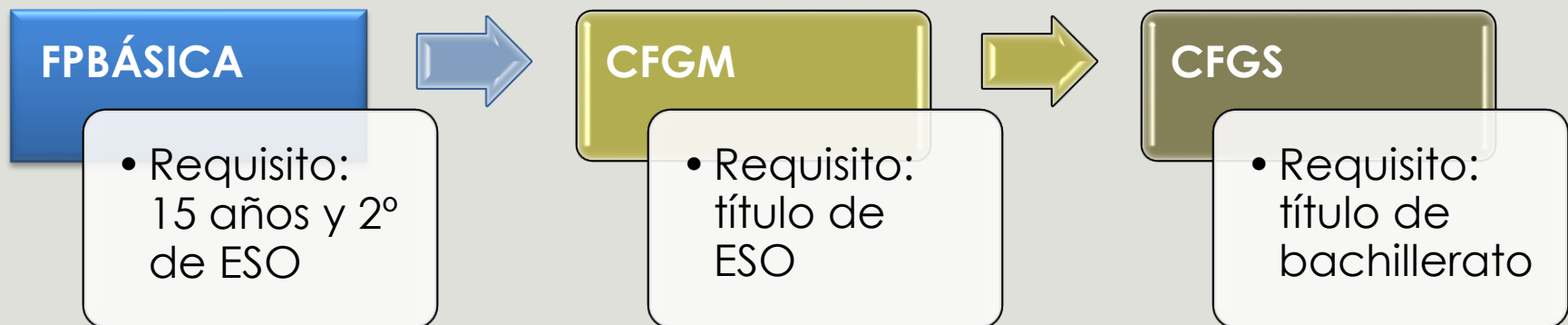


¿QUÉ ES LA FORMACIÓN PROFESIONAL?

Es una enseñanza que engloba diferentes estudios o aprendizajes que están encaminados a la **inserción laboral**.

Es un sistema formativo igualmente válido que la educación universitaria, caracterizado por su **vertiente práctica** y cercanía a las empresas.

NIVELES DE FORMACIÓN PROFESIONAL



CICLOS FORMATIVOS DE GRADO SUPERIOR

ESTRUCTURA: Están formados por **módulos profesionales** constituidos por áreas de conocimiento **teórico-prácticas**, que pueden estar asociados o no a unidades de competencia del Catálogo Nacional de Cualificaciones Profesionales.

Hay módulos profesionales **específicos**, de Formación y Orientación Laboral , de Empresa e Iniciativa Emprendedora y de Formación en Centros de Trabajo.

ACCESO: Con **título de Bachillerato** o equivalente, con **título de técnico (CFGM)** relacionado o mediante **prueba**. En caso de baremación, la referencia es la nota media de la titulación anterior.

DURACIÓN: **dos cursos** académicos.

TITULACIÓN: **Técnico especialista** en la especialidad (UE). Dicho título permite el acceso a enseñanzas universitarias relacionadas y la convalidación de algunas asignaturas según estudios.

CICLOS FORMATIVOS: OFERTA

Oferta de ciclos formativos en **Castilla y León** por Familias Profesionales y por centros de enseñanza.

[OFERTA CICLOS FORMATIVOS Curso 2020/21](#)



PRUEBA DE ACCESO A CFGS

PUEDEN SOLICITARLA

Quienes cumplan 19 en el año natural en que se realiza la prueba y no reúnan ninguno de los requisitos de acceso.

Además, es necesario solicitar plaza en los ciclos deseados.

PARTE COMÚN (igual para todas las opciones)

- Lengua Castellana y Literatura
- Lengua Extranjera (inglés o Francés)
- Matemáticas o Mat. Aplic. a CCSS

PARTE ESPECÍFICA

Distinta según el ciclo al que se quiera acceder. Hay tres opciones, según ciclo al que se accede.

Examen de dos materias de Bachillerato a elegir entre tres.

FECHAS ESCOLARIZACIÓN CFGM Y CFGS

SOLICITUDES DE ADMISIÓN (curso 21/22)

Se presenta una única solicitud en el centro donde desee obtener plaza en primera opción

Periodo ordinario

Periodo extraordinario

MATRÍCULA:

Periodo ordinario

Periodo extraordinario

PRUEBA DE ACCESO 2021

[Pruebas de acceso a ciclos formativos de grado medio y grado superior de formación profesional \(2021\) | Sede Electrónica | Junta de Castilla y León \(jcyl.es\)](#)

OPCIONES DE LA PRUEBA DE ACCESO A CFGS POR FAMILIAS PROFESIONALES

OPCIÓN DE LA PRUEBA	FAMILIAS PROFESIONALES	MATERIAS DE BACHILLERATO
	LOE	
OP1	Artes y Artesanías -Administración y Gestión -Comercio y Marketing -Hostelería y Turismo -Imagen y Sonido (sólo Producción de Audiovisuales y Espectáculos) Servicios Socioculturales y a la Comunidad	-Economía de la Empresa -Geografía -Historia del Arte

OPCIONES DE LA PRUEBA DE ACCESO A CFGS POR FAMILIAS PROFESIONALES

OPCIÓN DE LA PRUEBA	FAMILIAS PROFESIONALES	MATERIAS DE BACHILLERATO
	LOE	
OP2	<ul style="list-style-type: none"> - Edificación y Obra Civil - Electricidad y Electrónica - Energía y Agua - Fabricación Mecánica - Imagen y Sonido (excepto Producción de Audiovisuales y Espectáculos) - Instalación y Mantenimiento - Informática y Comunicaciones - Madera, Mueble y Corcho - Transporte y Mantenimiento de Vehículos. - Textil, Confección y Piel - Sanidad (Audiología Protésica y Prótesis Dentales) - Vidrio y Cerámica - Artes Gráficas - Industrias Extractivas 	<ul style="list-style-type: none"> -Dibujo Técnico -Tecnología Industrial - Física

OPCIONES DE LA PRUEBA DE ACCESO A CFGS POR FAMILIAS PROFESIONALES

OPCIÓN DE LA PRUEBA	FAMILIAS PROFESIONALES	MATERIAS DE BACHILLERATO
OP3	LOE	-Química -Biología -Educación Física
	-Agraria -Imagen Personal -Industrias Alimentarias -Marítimo Pesquera -Química -Sanidad (excepto, Audiología Protésica y Prótesis Dentales) - Seguridad y Medio Ambiente -Actividades Físicas y Deportivas	

RESOLVEMOS TUS DUDAS EN

mjcondeg@educa.jcyl.es

ORIENTACIÓN ACADÉMICA

